

Le regole d'oro della sicurezza



3 FONDAMENTI, 7 NORME CHE TUTELANO



GRTgaz

Connecter les énergies d'avenir

I fondamenti della nostra cultura della sicurezza



**ATTENTO ALLA MIA SICUREZZA
E A QUELLA DEGLI ALTRI**

4



**PREPARAZIONE DEL LAVORO
E ANALISI DEI RISCHI**

6



PULIZIA E ORDINE

8



Le regole d'oro della sicurezza



**AUTORIZZAZIONI/PERMESSI/
ABILITAZIONI**

10



DISPOSITIVI DI PROTEZIONE

12



SPOSTAMENTI

14



**ISOLAMENTO DELLE FONTI
ENERGETICHE**

16



SOLLEVAMENTO MECCANICO

18



LAVORO DI SCAVO

20



**MOVIMENTAZIONE MANUALE,
GESTI E COMPORAMENTI**

22

A portrait of Sandrine Meunier, a woman with short brown hair, wearing red-rimmed glasses, a dark blue blazer, and a necklace with a small pendant. She is smiling slightly. The background is a blurred indoor setting. In the top left corner, there are decorative orange and green curved lines. In the top right corner, there is a small cluster of blue dots.

Editoriale

Siamo responsabili della nostra sicurezza e di quella degli altri. L'impegno di ciascuno è la sicurezza di tutti.

Le nostre regole d'oro sono state stabilite nell'interesse pubblico: per questo dobbiamo conoscerle, rispettarle e fare in modo che vengano messe in pratica. Esse contribuiscono alla salute e alla sicurezza di tutte le persone coinvolte, dai dipendenti GRTgaz a quelli di aziende partner e dei nostri fornitori.



Queste regole ci permettono di adottare comportamenti responsabili in ogni circostanza, di porci le domande giuste e di pensare prima di agire, in ogni fase delle nostre attività.

Conto su di voi, sul vostro comportamento esemplare e sulla vostra attenzione.

Sandrine Meunier
Direttrice generale GRTgaz



I fondamenti
della nostra cultura
della sicurezza

ATTENTO ALLA MIA SICUREZZA E A QUELLA DEGLI ALTRI

**Sono attento alla mia sicurezza
e a quella degli altri.**

**Interrompo o faccio interrompere il
lavoro se un rischio non è controllato.**



+

+



LE NOSTRE RACCOMANDAZIONI

+

- Conosco e rispetto le istruzioni legate all'attività.
- Se non mi sento in buono stato di salute, fisica o psicologica, non inizio un'attività e ne informo il mio superiore, in modo da realizzarla in sicurezza.
- Indosso e faccio indossare i DPI richiesti per l'attività in questione.
- Non entro in un cantiere senza averlo comunicato al Responsabile operativo e senza essermi presentato al Responsabile dei lavori.
- Segnalo le situazioni a rischio e intervengo per l'attuazione delle misure preventive immediate.
- Se sono in una situazione a rischio che non sono più in grado di gestire, adeguo l'attività.
- Interrompo o faccio interrompere qualsiasi attività se constato un rischio non controllato per uno o più operatori.
- Intervengo se un collega o un terzo si appresta a passare o a sostare sotto un incarico.
- Intervengo se vedo che una persona sta per mettersi al volante sotto l'effetto di alcol o droghe.

I fondamenti
della nostra cultura
della sicurezza



PREPARAZIONE DEL LAVORO E ANALISI DEI RISCHI



Preparo la mia attività analizzando i rischi associati e implemento misure adeguate per il loro controllo.



LE NOSTRE RACCOMANDAZIONI

- Mi preoccupo, per ogni situazione, anche della vita quotidiana, di effettuare un'analisi del rischio formale o informale (attraversare la strada, spostarsi nei corridoi, uscire di casa, ecc.).
- Sono a conoscenza delle modalità operative, dell'impianto, dei materiali sui quali deve essere realizzato l'intervento.
- Prendo in considerazione i piani e gli schemi associati e le relazioni dei precedenti interventi.
- Preparo gli utensili e i DPI da utilizzare.
- Valuto il lavoro da effettuare (tragitto da percorrere, zona di ritiro e consegna dell'oggetto, peso, volumi e mezzi di presa dell'oggetto).



I fondamenti
della nostra cultura
della sicurezza



PULIZIA E ORDINE

Mantengo il mio spazio di lavoro
in ordine, in modo da potermi
spostare in sicurezza.





LE NOSTRE RACCOMANDAZIONI

- Mantengo pulito e ordinato il mio ambiente di lavoro (ufficio, cantiere, veicolo, base, impianto industriale, ecc.).
- Non lascio in giro il materiale e gli utensili.
- Tiro fuori solo ciò di cui ho bisogno per la mia attività.
- Rispetto le aree dei rifiuti, di parcheggio, di carico/scarico ecc.



Le regole d'oro
della sicurezza



AUTORIZZAZIONI/ PERMESSI/ ABILITAZIONI

Intervengo sempre con l'abilitazione/
permesso/autorizzazione richiesti
dalla situazione di lavoro.



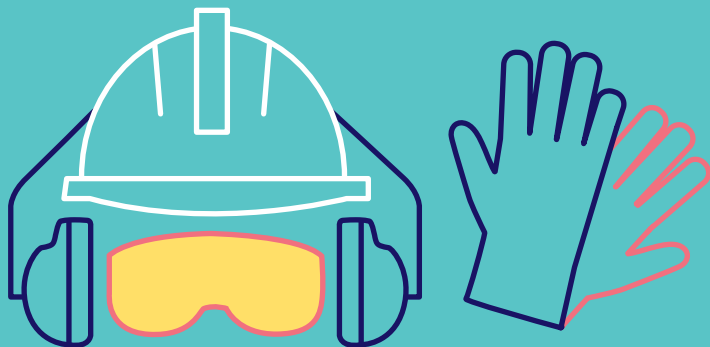


LE NOSTRE RACCOMANDAZIONI

- Conosco le attività che richiedono l'abilitazione/permesso/ autorizzazione: incendio, scavo, spazi confinati, lavori in quota, operazione di sollevamento/movimentazione meccanica, presenza di fonti radioattive, zona ATEX, ecc.
- Chiedo di seguire i corsi di formazione necessari alla mia attività e/o ai relativi ricicli.
- Provvedo a far rinnovare le mie abilitazioni prima della loro scadenza.
- Mi tengo informato sugli sviluppi tecnici e normativi relativi alla mia attività.
- Non eseguo lavori senza avere l'autorizzazione necessaria.
- Tengo con me l'autorizzazione/abilitazione richiesta dalla mia attività.



Le regole d'oro
della sicurezza



DISPOSITIVI DI PROTEZIONE

Privilegio l'utilizzo di protezioni
collettive. Le rispetto quando sono
presenti. Indosso i DPI generali e
specifici richiesti sia per le attività
da svolgere, che per accedere agli
impianti, ai siti e alle aree di lavoro.



LE NOSTRE RACCOMANDAZIONI

- Tengo a mente che i DPI sono l'ultimo baluardo contro i pericoli.
- Possiedo l'idoneità medica, la formazione necessaria all'utilizzo dei DPI che lo richiedono.
- Verifico che la data di scadenza dei miei DPI non sia superata, altrimenti li smaltisco e, se necessario, ne chiedo il rinnovo.
- Mi accerto del buono stato di funzionamento o di utilizzo dei dispositivi di protezione (collettiva e individuale) che utilizzerò.
- Verifico lo stato e l'adeguatezza dei DPI e dei VIM con il lavoro da realizzare e le specifiche di GRTgaz.
- Indosso il rilevatore di gas e il doppio strato quando sono nella zona ATEX.





SPOSTAMENTI

Rispetto le regole di circolazione all'interno e all'esterno dei siti, indipendentemente dalla modalità di spostamento. Non entro nella zona di manovra di un mezzo in attività.



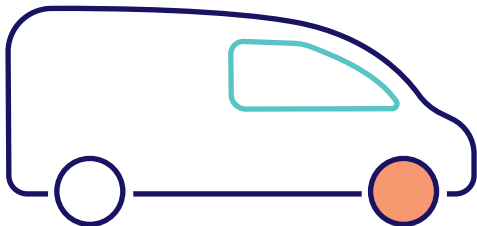
A piedi

- Mi sposto senza fretta.
- Sto attento all'ambiente circostante.
- Tengo il corrimano sulle scale.
- Scelgo i percorsi più sicuri.
- Rispetto le zone di circolazione obbligatoria.
- Adatto l'andatura, la tenuta e le scarpe allo stato del rivestimento e alle condizioni meteorologiche.
- Mi muovo sempre restando nel campo visivo dell'operatore quando sono vicino a un mezzo o a una persona che maneggia un utensile meccanico.



Al volante di un veicolo

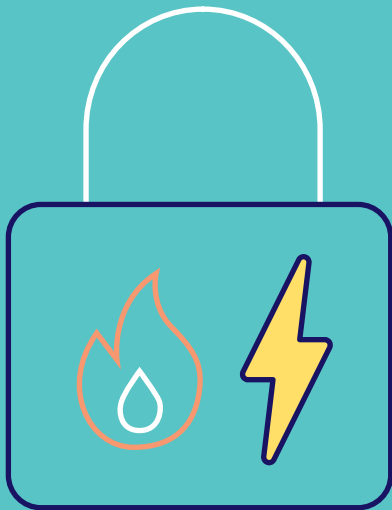
- Preparo lo spostamento e lo integro nella pianificazione della mia attività.
- Verifico che il veicolo sia adatto all'uso previsto e in buono stato.
- Imposto il navigatore quando il veicolo è completamente fermo.
- Fermo correttamente i carichi.
- Adeguo la velocità in base alla strada, al traffico e alle condizioni meteorologiche.
- Rispetto il piano di circolazione nei siti, nei parcheggi e nei cantieri.
- Mi fermo in caso di stanchezza.
- In caso di chiamate urgenti parcheggio per il tempo della comunicazione.
- Parcheggio a marcia indietro.





ISOLAMENTO DELLE FONTI ENERGETICHE

Non faccio mai lavori su un impianto
senza aver verificato o fatto verificare
l'assenza di energia o di fluidi.



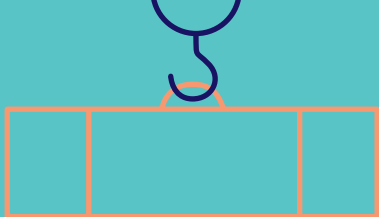


LE NOSTRE RACCOMANDAZIONI

- Considero tutte le fonti energetiche durante l'isolamento: meccanica, elettrica, prodotto chimico, fluido sotto pressione, ecc.
- Effettuo i lavori senza fonti energetiche, salvo eccezioni autorizzate.
- Verifico la corretta comprensione dell'isolamento da parte di tutti gli interessati.
- Mi assicuro che la comunicazione sia continua con tutti gli operatori durante la fase dei lavori.



Le regole d'oro
della sicurezza

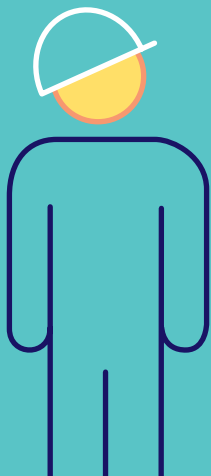


SOLLEVAMENTO MECCANICO



Non passo sotto un carico o nella zona
in cui transita. Utilizzo materiale idoneo,
controllato e in buono stato.

Rispetto le istruzioni di manutenzione.





LE NOSTRE RACCOMANDAZIONI

- Mi assicuro che il fissaggio delle brache e l'imballaggio del carico siano appropriati.
- Verifico che il carico in movimento rimanga sotto controllo.
- Mi assicuro che il carico non passi sopra gli impianti in esercizio.
- Presto attenzione quando mi sposto vicino a un'operazione di sollevamento.
- Non supero le barriere che indicano una zona di sollevamento.
- Aggiro la zona pericolosa quando vedo un carico sospeso.



Le regole d'oro
della sicurezza



LAVORO DI SCAVO

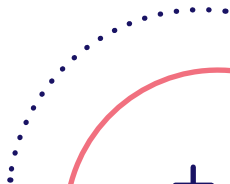


Scendo e risalgo dallo scavo con i mezzi di accesso previsti e solo se devo effettuare un'azione. Limito la mia presenza nello scavo allo stretto necessario.



LE NOSTRE RACCOMANDAZIONI

- Definisco le misure di protezione per sopperire ai rischi di crollo (schermatura, pali, puntellamento), di movimenti del terreno e di lavori in spazi a rischio di atmosfera priva di ossigeno.
- Mi accerto che i mezzi del cantiere siano posizionati su un terreno stabile, alla distanza prevista dalla normativa e sufficiente dal bordo dello scavo.
- Assicuro un controllo regolare dei dispositivi di sicurezza installati, della stabilità delle pareti e del terreno in trincea e nelle vicinanze.



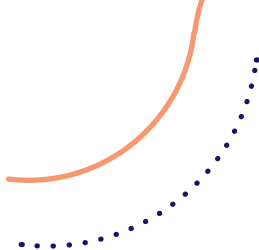
Le regole d'oro
della sicurezza



MOVIMENTAZIONE MANUALE, GESTI E COMPORAMENTI

Privilegio la movimentazione meccanica.
Adotto comportamenti e strumenti
adatti a ogni operazione. Non porto da
solo e senza aiuto meccanico un carico
superiore a 25 kg.





LE NOSTRE RACCOMANDAZIONI

- Rispetto e mantengo una posizione corretta nelle seguenti situazioni di lavoro:
 - postura ripetitiva
 - guida, salita/discesa da un veicolo o mezzo
 - lavoro davanti al computer
 - lavoro a lungo in posizione instabile (es. posizione accovacciata o braccio teso)
 - movimentazione manuale
- Utilizzo le attrezzature ausiliari adeguate (meccaniche, idrauliche, elettriche, ecc.) o mi faccio aiutare da una seconda persona se il materiale o l'oggetto pesa più di 25 kg.
- Tengo la schiena dritta e piego le gambe.





Connecter les énergies d'avenir

6 rue Raoul Nordling
92270 Bois-Colombes

www.grtgaz.com